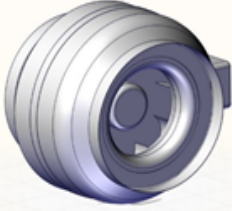


## YUVARLAK KANAL TİPİ FANLAR ( EA SERİSİ )

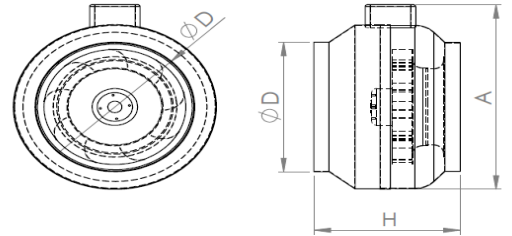


- YUVARLAK KANAL TİPİ FANLAR GEREK EGZOST GEREKSE HAVA SİSTEMLERİNDE KULLANILAN FANLARDIR.
- GENELLİKLE KÜÇÜK MAHALLER DE TERCIH EDİRLER.
- YAPI BÜYÜKLÜĞÜNÜN KÜÇÜK OLMASI SEBEBİ İLE ASMA TAVAN İÇERİSİNDE KULLANILABİLİRLER.
- FAN İÇERİSİNDE KULLANILAN MOTORLAR DIŞTAN ROTORLU TIP OLUP FAN KANATLARI BALANSLANMIŞTIR.
- SUSTURUCU İLE KULLANILDIKLARINDA KONFOR TESİSATLARINDA DA KULLANILABİLİRLER.
- DIŞTAN ROTORLU MOTOR
- GÖVDE: GALVANİZ SAC
- HAVA AKIMI: MOTOR HAVA AKIMI İÇİNDE
- SICAKLIK DAYANIMI -20 °C + 50 °C

ÜRÜN KODU	VOLTAJ	FREKANS	KORUMA SINIFI	TEKNİK DETAYLAR				
				ÇALIŞMA SICAKLIĞI	GÜÇ	DEVİR	DEBİ	SES SEVİYESİ
EA	V	Hz	IP	°C	W	d/d	m³/h	dB
EA 100	230	50	44	( - 20 + 50 °C )	80	2600	290	47
EA 125	380	50	44	( - 20 + 50 °C )	80	2600	410	47
EA 150	380	50	44	( - 20 + 50 °C )	85	2600	700	50
EA 160	380	50	44	( - 20 + 50 °C )	85	2600	710	51
EA 200	380	50	44	( - 20 + 50 °C )	122	2675	1000	52
EA 250	380	50	44	( - 20 + 50 °C )	145	2685	1120	54
EA 315	380	50	44	( - 20 + 50 °C )	210	2615	1850	57
EA 355	380	50	44	( - 20 + 50 °C )	380	2480	2200	59

## TEKNİK RESİM

ÜRÜN KODU	D (mm)	H (mm)	A (mm)
EA 100	100	208	290
EA 125	125	208	290
EA 150	150	196	320
EA 160	160	196	320
EA 200	200	255	380
EA 250	250	234	380
EA 315	315	283	450
EA 355	355	225	450



**BASINÇ EĞRİLERİ**

